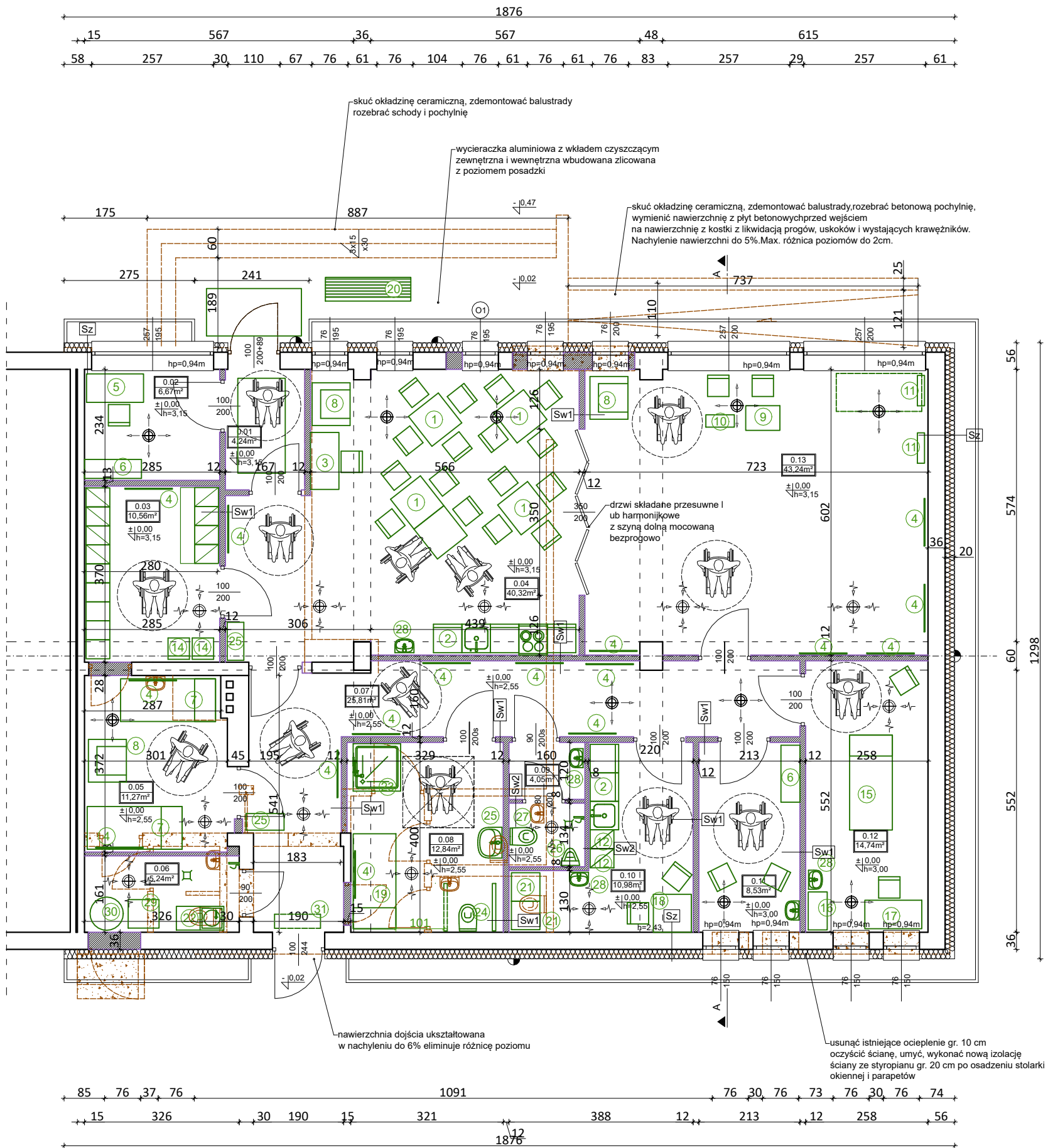


LEGENDA:

- granica działek 1216/3 i 1145/3
- zakres opracowania
- wejście główne do budynku
- dodatkowe wejście do budynku
- Budynek Domu Dziennego Pobytu w Tarnowie Opolskim
- Projektowana nawierzchnia utwardzona z kostki betonowej
- Obszar zagospodarowania i nasadzeń zieleni
- Dojście do budynku i miejsc odpoczynku dla osób niepełnosprawnych z parkingu
- Dojście- dostęp do budynku osób niepełnosprawnych od strony przystanku autobusowego
- Nawierzchnia z kostki betonowej oznakowana jako 4 miejsca parkingowe dla osób niepełnosprawnych o wym 3,60m x 5,0m
- Opaska żwirowa wokół budynku
- obudowa koszy na śmieci 5x240L na nawierzchni z kostki betonowej
- Projektowana ławka z oparciem
- Projektowana lampa solarna LED wys. słupa 3m
- Projektowane oświetlenie LED zewnętrzne naścienne

| | | | |
|--|--|---|--|
| <div>M</div> <div>O</div> <div>y</div> <div>E</div> | | <div>MOYE STUDIO PROJEKTOWE</div> <div>mgr inż. arch. Anna Stasz</div> <div>ul. Kasztanowa 104, 47-320 Gogolin</div> <div>tel. 662-279-026</div> <div>mail: moyestudio@gmail.com</div> <div>NIP 7551801277</div> <div>REGON 161459950</div> | |
| <div>studio projektowe</div> <div>mgr inż. arch. Anna Stasz</div> | | <div>ZAGOSPODAROWANIE TERENU</div> | |
| <div>INWESTOR:</div> <div>Gmina Tarnów Opolski, ul. Dworcowa 6, 46-050 Tarnów Opolski</div> | | | |
| <div>OBJEKT:</div> <div>Budynek użyteczności publicznej</div> | | <div>ADRES:</div> <div>ul. Osiedle Zakładowe 8, Tarnów Opolski</div> <div>działka nr 1216/3, 1145/3 obręb Tarnów Opolski</div> | |
| <div>TREŚĆ:</div> <div>Projekt koncepcyjny</div> | | <div>BRANŻA:</div> <div>ARCHITEKTURA</div> | <div>SKALA:</div> <div>1:250</div> |
| <div>RODZAJ INWESTYCJI:</div> <div>PRZEBUDOWA BUDYNKU USŁUGOWEGO NA POTRZEBY UTWORZENIA</div> <div>DOMU DZIENNEGO POBYTU W TARNOWIE OPOLSKIM</div> | | | <div>DATA</div> <div>OPRACOWANIA:</div> <div>08.05.</div> <div>.2025</div> |
| <div>PROJEKT:</div> | <div>mgr inż arch. A. Stasz- specj. architekt.</div> | <div>NR UPR:</div> <div>07/OPOKK/2018</div> | <div>PODPIS:</div> |
| <div>OPRACOWANIE:</div> | | <div>NR UPR:</div> | <div>PODPIS:</div> |
| <div>SPRAWDZAJĄCY:</div> | | <div>NR UPR:</div> | <div>PODPIS:</div> |
| | | | <div>NR RYS.:</div> <div>A- 1</div> |



WYPOSAŻENIE POMIESZCZEŃ:

1. Zestaw stolik i 4 krzesła
2. Aneks kuchenny z lodówką, mikrofalówką, płytą indukcyjną, czajnikiem i szafkami
3. Stanowiska komputerowe z 1 urządzeniem wielofunkcyjnym (drukarka /skaner)
4. Pochwyty ścienne dla niepełnosprawnych
5. Biurko i fotel biurowy (wraz z komputerem , kontenerkiem biurowym i 2 krzesłami)
6. Szafa na akta
7. Leżanka stała 90 x 200 z regulowaną wysokością
8. Fotel geriatryczny (ułatwiający wstawanie)
9. Stanowisko do kinezyterapii manualnej dłoni (stolik z urządzeniami manipulacyjnymi)
10. Stanowisko z rotorem nóg
11. Drabinki ściennie rehabilitacyjne
12. Szafki podwójne zamykane
13. Szafki indywidualne zamykane 50x48x180cm
14. Krzesła
15. Łóżko do fizjoterapii/ masażu/kinezyterapii
16. Szafka na dokumenty / leki/ apteczka pierwszej pomocy
17. Stanowisko komputerowe biurko i fotel biurowy
18. Zestaw stolik i 2 krzesła
19. Łóżko stałe do przewijania osób dorosłych
20. Ławka parkowa z oparciem
21. Pralka / suszarka
22. Szafa porządkowa ze zlewem szer. 100 cm

Wyposażenie sanitarne

23. Brodzik prysznicowy (100 x 100 cm)
24. Toaleta podwieszana dedykowana osobom niepełnosprawnym z pochwytami
25. Umywalka z lustrem dedykowana osobom niepełnosprawnym z pochwytami
26. Pisuar wiszący ścienny
27. Toaleta podwieszana
28. Umywalka z lustrem
29. Pompa ciepła
30. Zasobnik cwu
31. Kurtyna powietrzna

LEGENDA:

- ŚWIETLENIE ZEWNĘTRZNE LED
- SCIANY ISTNIEJĄCE
- DEMONTAŻE/ ROZBIÓRKI
- SCIANY PROJEKTOWANE
- SW1- SILKA GR 12 CM
- SW2- SILKA GR. 8 CM
- IZOLACJA TERMICZNA W SYSTEMIE ETICS ZE STYROPIANU GR 20cm.

UWAGA:
W całym obiekcie skuć podłogi i rozebrać warstwy podbudowy oraz istniejące c-o podłogowe i wykonać nowe posadzki z nową instalacją c-o podłogowego. Należy przeprowadzić bilans zapotrzebowania na ciepło dobrany do funkcji pomieszczenia, jego kubatury i wymagań normowych celem ustalenia mocy ogrzewania podłogowego. Przewidzieć możliwość regulacji temperatury w pomieszczeniu.
Docelowo posadzki obniżyć o min. 40 cm względem stanu istniejącego.
W obiekcie zastosować sufit podwieszony kasetonowy 60x60cm z oświetleniem wpuszczanym w sufit.
W obiekcie wykonać zaprojektować wentylację mechaniczną nawiewno-wyiewną z odzyskiem ciepła, zapewniającą odpowiednią jakość powietrza wewnętrznego oraz spełniającą wymagania higieniczne i komfortu użytkowników. Dla zapewnienia odpowiedniego komfortu i jakości powietrza należy przyjąć następujące strumienie powietrza świeżego nie mniej niż 20-30 m³/h na osobę w pomieszczeniach ogólnych. Pomieszczenia przeznaczone na pobyt ludzi oraz do ruchu ogólnego (komunikacji) powinny mieć zapewnione oświetlenie światłem sztucznym odpowiednio do potrzeb użytkowych.
Ogólne oświetlenie światłem sztucznym pomieszczenia przeznaczonego na stały pobyt ludzi powinno zapewniać odpowiednie warunki użytkowania całej jego powierzchni. Oświetlenie światłem sztucznym połączonych ze sobą pomieszczeń przeznaczonych na stały pobyt ludzi oraz do ruchu ogólnego (komunikacji) nie powinno wykazywać różnic natężenia, wywołujących ośnienie przy przejściu między tymi pomieszczeniami. Drzwi z oznaczeniem "s" wyposażać należy w samozamykacze.

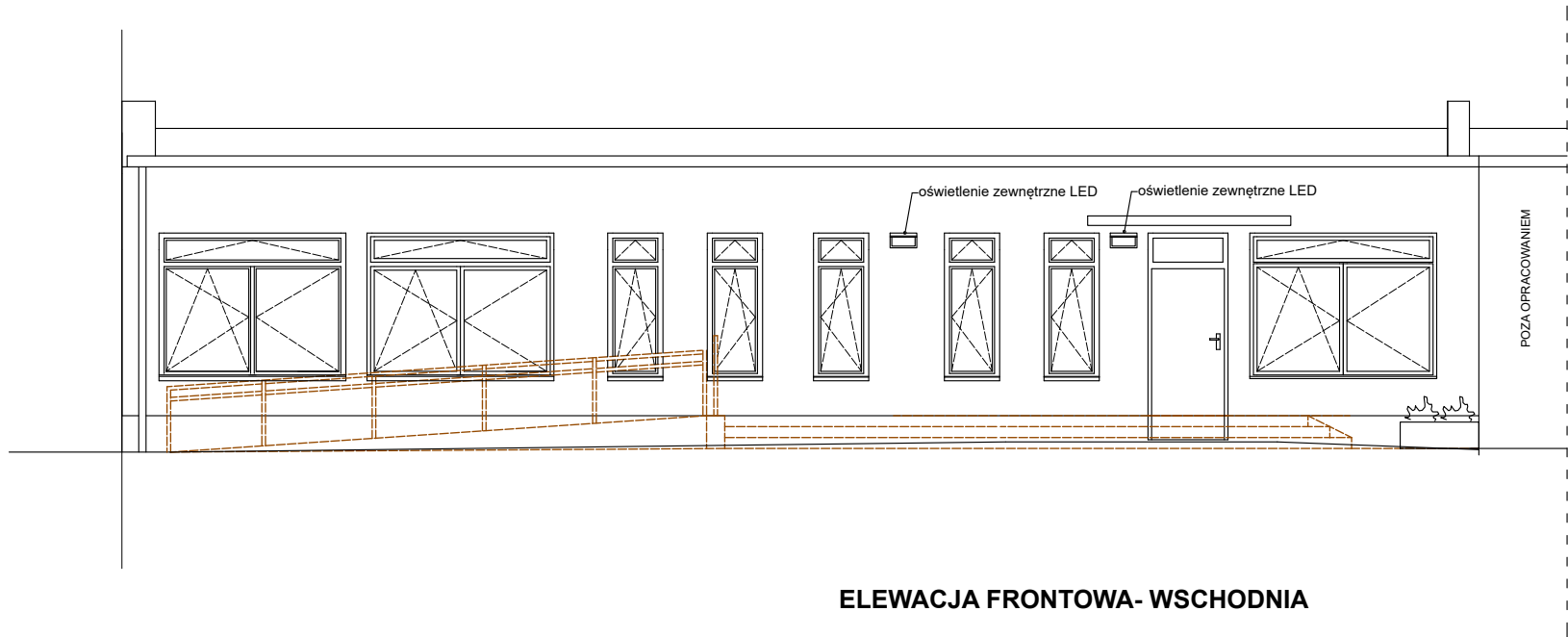
| ZESTAWIENIE POMIESZCZEŃ OBIEKTU DOMU DZIENNEGO POBYTU | | | |
|---|---|-----------------------|---------------------------------|
| Lp. | Funkcja pomieszczenia | Powierzchnia [m²] | Wykonanie podłogi |
| 1. | Hol | 4,24 | wykładzina homogeniczna |
| 2. | Gabinet kierownika | 6,67 | wykładzina homogeniczna |
| 3. | Szatnia | 10,56 | wykładzina homogeniczna |
| 4. | Pokój dzienny/jadalnia | 40,32 | wykładzina homogeniczna |
| 5. | Pokój do wypoczynku | 11,27 | wykładzina homogeniczna |
| 6. | Pom. techn./ kotłownia/ rozdzielnia energetyczna/ wodomierz | 5,24 | gres 60x60cm |
| 7. | Komunikacja | 25,81 | gres 60x60cm |
| 8. | Wc damski/ niepełnosprawnych / pokój przewijania osób dorosłych | 12,84 | gres 60x60cm |
| 9. | Wc męski | 4,05 | gres 60x60cm |
| 10. | Pom. socjalne pracowników | 10,98 | gres 60x60cm |
| 11. | Pomieszczenie do terapii indywidualnej | 8,53 | wykładzina homogeniczna |
| 12. | Gabinet rehabilitacji indywidualnej/ kinezyterapia indywidualna | 14,74 | wykładzina homogeniczna |
| 13. | Pokój dzienny/sala zajęć ruchowych | 43,24 | wykładzina homogeniczna |
| | | Powierzchnia użytkowa | 198,49 dla 18 osób 11,0m² osobę |

UWAGA:
WSKAZANA WENTYLACJA NAWIEWNO- WYWIEWNA MA CHARAKTER POGLĄDOWY- SZCZEGÓLNE ROZWIĄZANIA ZAWIERAĆ BĘDZIE PROJEKT TECHNICZNY WENTYLACJI WYKONANY W OPARCIU O OBLICZENIA BILANSU WYMIAN POWIETRZA W DANYM POMIESZCZENIU ZGODNIE Z PRZEPISAMI TECHNICZNO- BUDOWLANYMI.

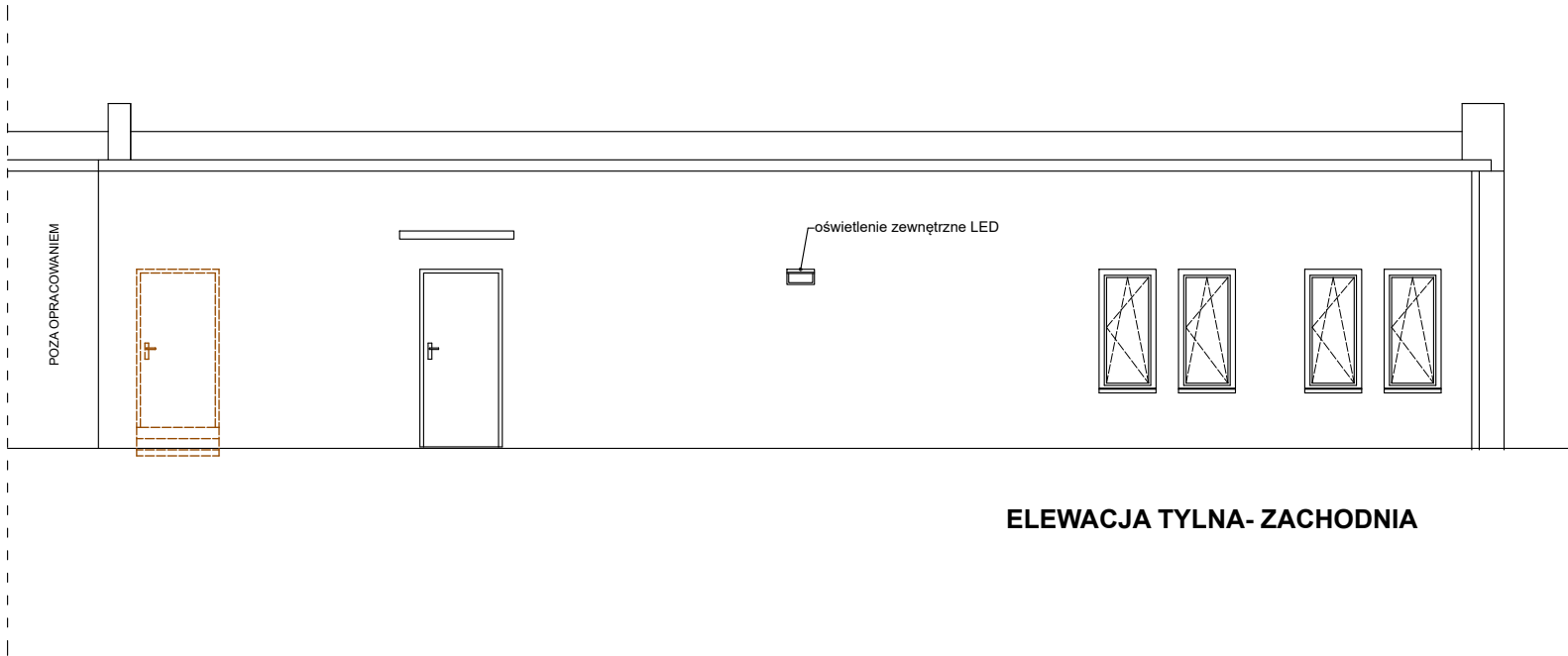
Nawiewny zawór wentylacyjny Wywiewny zawór wentylacyjny

| | |
|---|---|
| MOYE studio projektowe mgr inż. arch. Anna Stasz | MOYE STUDIO PROJEKTOWE mgr inż. arch. Anna Stasz ul. Kasztanowa 104, 47-320 Gogolin tel. 662-279-026 mail: moyestudio@gmail.com NIP 7551801277 REGON 161459950 |
| RZUT PARTERU | |
| INWESTOR: Gmina Tarnów Opolski, ul. Dworcowa 6, 46-050 Tarnów Opolski | |
| OBIEKT: Budynek użyteczności publicznej | ADRES: ul. Osiedle Zakładowe 8, Tarnów Opolski działka nr 1216/3, 1145/3 obręb Tarnów Opolski |
| TRZĘŚĆ: Projekt koncepcyjny. | BRANŻA: ARCHITEKTURA |
| RODZAJ INWESTYCJI: PRZEBUDOWA BUDYNKU USŁUGOWEGO NA POTRZEBY UTWORZENIA DOMU DZIENNEGO POBYTU W TARNOWIE OPOLSKIM | SKALA: 1:100 |
| PROJEKT: mgr inż. arch. A. Stasz- specj. architekt. | NR UPR. 07/OPOKK/2018 |
| OPRACOWANIE: | NR UPR. |
| SPRAWDZAJĄCY: | NR UPR. |
| DATA OPRACOWANIA: 08.05.2025 | |
| NR RYS.: A- 2 | |

Licencja: ZWCAD 2020 w. Profesjonalna. Projekt chroniony prawem autorskim. Wykorzystywanie bez zgody autora wzbronione.



ELEWACJA FRONTOWA- WSCHODNIA



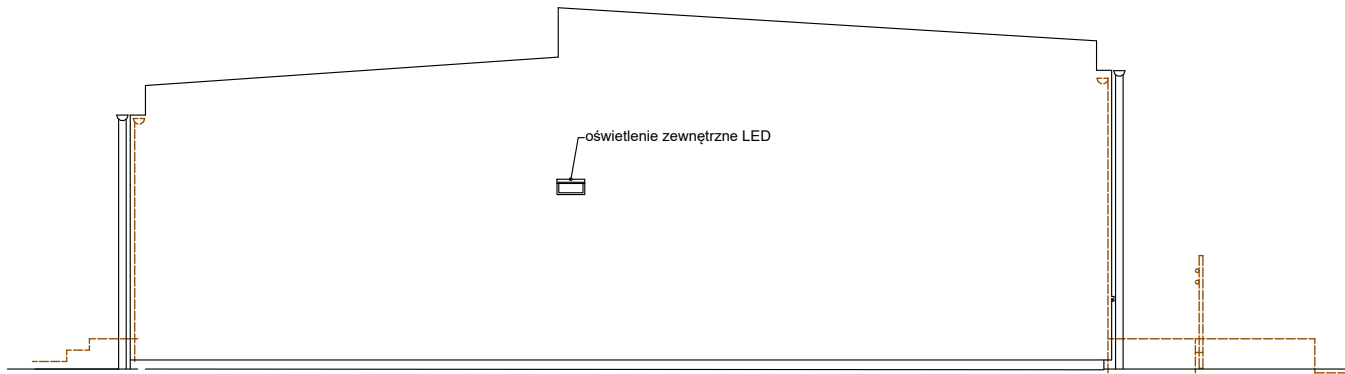
ELEWACJA TYLNA- ZACHODNIA

ŚCIANY ISTNIEJĄCE
DEMONTAŻE/ ROZBIÓRKI
ŚCIANY PROJEKTOWANE
SW1- SILKA GR. 12 CM
SW2- SILKA GR. 8 CM
IZOLACJA TERMICZNA W SYSTEMIE ETICS
ZE STYROPIANU GR 20cm.

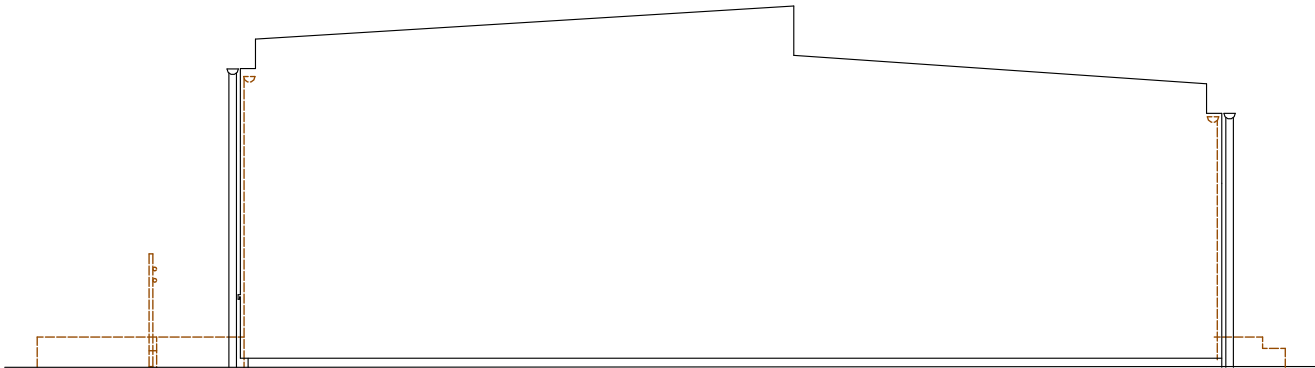
UWAGA:
W całym obiekcie skuć podłogi i rozebrać warstwy podbudowy oraz istniejące c-o podłogowe i wykonać nowe posadzki z nową instalacją c-o podłogowego. Docelowo posadzki obniżyć o min. 30 cm względem stanu istniejącego.
W całym obiekcie zastosować sufit podwieszony kasetonowy 60x60cm z oświetleniem wpuszczanym w sufit.
W obiekcie wykonać instalację nawiewno-wywiewną z klimatyzacją

| | | | |
|---|---|--|--|
| <div>M</div> <div>O</div> | <div>MOyE STUDIO PROJEKTOWE mgr inż. arch. Anna Stasz</div> <div>ul. Kasztanowa 104, 47-320 Gogolin tel. 662-279-026</div> <div>mail: moyestudio@gmail.com NIP 7551801277 REGON 161459950</div> | | |
| | <div>y</div> <div>E</div> | | |
| studio projektowe <small>mgr inż. arch. Anna Stasz</small> | | ELEWACJE | |
| INWESTOR: Gmina Tarnów Opolski, ul. Dworcowa 6, 46-050 Tarnów Opolski | | | |
| OBIEKT: Budynek użyteczności publicznej | | ADRES: ul. Osiedle Zakładowe 8, Tarnów Opolski działka nr 1216/3, 1145/3 obręb Tarnów Opolski | |
| TREŚĆ: Projekt koncepcyjny | | BRANŻA: ARCHITEKTURA | SKALA: 1:100 |
| RODZAJ INWESTYCJI: PRZEBUDOWA BUDYNKU USŁUGOWEGO NA POTRZEBY UTWORZENIA DOMU DZIENNEGO POBYTU W TARNOWIE OPOLSKIM | | | DATA OPRACOWANIA: 08.05 .2025 |
| PROJEKT: | mgr inż arch. A. Stasz- specj. architekt. | NR UPR. 07/OPOKK/2018 | PODPIS: |
| OPRACOWANIE: | | NR UPR. | PODPIS: |
| SPRAWDZAJĄCY: | | NR UPR. | PODPIS: |
| | | | NR RYS.: A- 3 |

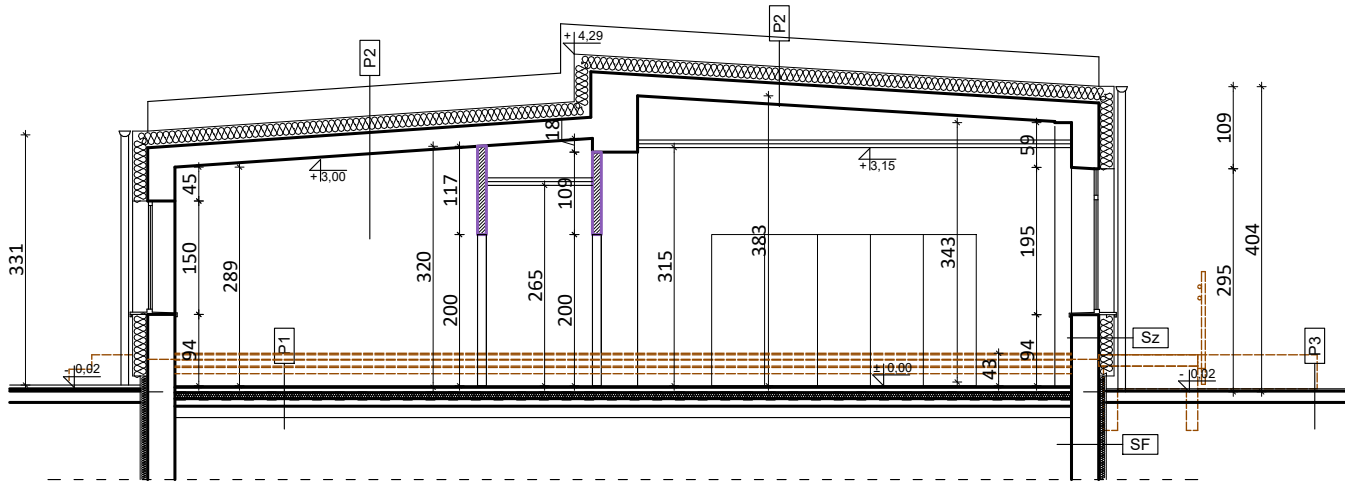
Licencja: ZWCAD 2020 w. Profesjonalna. Projekt chroniony prawem autorskim. Wykorzystywanie bez zgody autora wzbronione.



ELEWACJA BOCZNA- POŁUDNIOWA



ELEWACJA BOCZNA- PÓŁNOCNA



PRZEKRÓJ A-A

P1 PODŁOGA NA GRUNCIE

- wykładzina PCV
- jastrych cementowy z ogrzewaniem
- izolacja p.wilgociowa
- izolacja termiczna ze styropianu
- izolacja p.wilgociowa
- podkład z chudego betonu
- warstwa wyrównawcza z piasku

P2 DACH (nachylenie 4°)

- papa wierzchniego krycia
- papa podkładowa
- styropapa NRO grafitowa
- konstrukcja nośna dachu żelbetowa istniejąca
- sufit podwieszany g-k

P3 nawierzchnia z kostki betonowej na podjazd i ścieżki

- kostka betonowa gr. 8 cm
- warstwa wyrównawcza
- podbudowa nośna z kruszywa
- grunt rodzimy

Sz ŚCIANA ZEWNĘTRZNA ISTNIEJĄCA

- izolacja termiczna ze styropianu typu grafit
- ściana istniejąca murowana/ w części żelbetowa
- tynk wewn. cementowo- wapienny

SF ŚCIANA FUNDAMENTOWA

- folia kubełkowa
- izolacja termiczna styrodur
- izolacja p. wilgociowa ściany
- ściana istniejąca murowana/ w części żelbetowa

- ŚCIANY ISTNIEJĄCE
- DEMONTAŻE/ ROZBIÓRKI
- ŚCIANY PROJEKTOWANE
- SW1- SILKA GR 12 CM
- SW2- SILKA GR. 8 CM
- IZOLACJA TERMICZNA W SYSTEMIE ETICS ZE STYROPIANU GR 20cm.

UWAGA:
W całym obiekcie skuć podłogi i rozebrać warstwy podbudowy oraz istniejące c-o podłogowe i wykonać nowe posadzki z nową instalacją c-o podłogowego. Docelowo posadzki obniżyć o min. 40 cm względem stanu istniejącego.
W obiekcie zastosować sufit podwieszony kaselonowy 60x60cm z oświetleniem wpuszczanym w sufit.

| | | | |
|---|--|---|--------------|
| <div>M</div> <div>O</div> | MOYE STUDIO PROJEKTOWE mgr inż. arch. Anna Stasz | | |
| | ul. Kasztanowa 104, 47-320 Gogolin tel. 662-279-026 mail: moyestudio@gmail.com NIP 7551801277 REGON 161459950 | | |
| <div>y</div> <div>E</div> | | | |
| studio projektowe mgr inż. arch. Anna Stasz | ELEWACJE , PRZEKRÓJ | | |
| INWESTOR: | | | |
| Gmina Tarnów Opolski, ul. Dworcowa 6, 46-050 Tarnów Opolski | | | |
| OBIEKT: | | ADRES: | |
| Budynek użyteczności publicznej | | ul. Osiedle Zakładowe 8, Tarnów Opolski działka nr 1216/3, 1145/3 obręb Tarnów Opolski | |
| TREŚĆ: | | BRANŻA: | SKALA: |
| Projekt koncepcyjny | | ARCHITEKTURA | 1:100 |
| RODZAJ INWESTYCJI: | | | DATA |
| PRZEBUDOWA BUDYNKU USŁUGOWEGO NA POTRZEBY UTWORZENIA DOMU DZIENNEGO POBYTU W TARNOWIE OPOLSKIM | | | OPRACOWANIA: |
| PROJEKT: | | NR UPR. | PODPIS: |
| mgr inż arch. A. Stasz- specj. architekt. | | 07/OPOKK/2018 | |
| OPRACOWANIE: | | NR UPR. | PODPIS: |
| | | | |
| SPRAWDZAJĄCY: | | NR UPR. | PODPIS: |
| | | | |
| | | | NR RYS.: |
| | | | A- 4 |

Licencja: ZWCAD 2020 w. Profesjonalna. Projekt chroniony prawem autorskim. Wykorzystywanie bez zgody autora wzbronione.